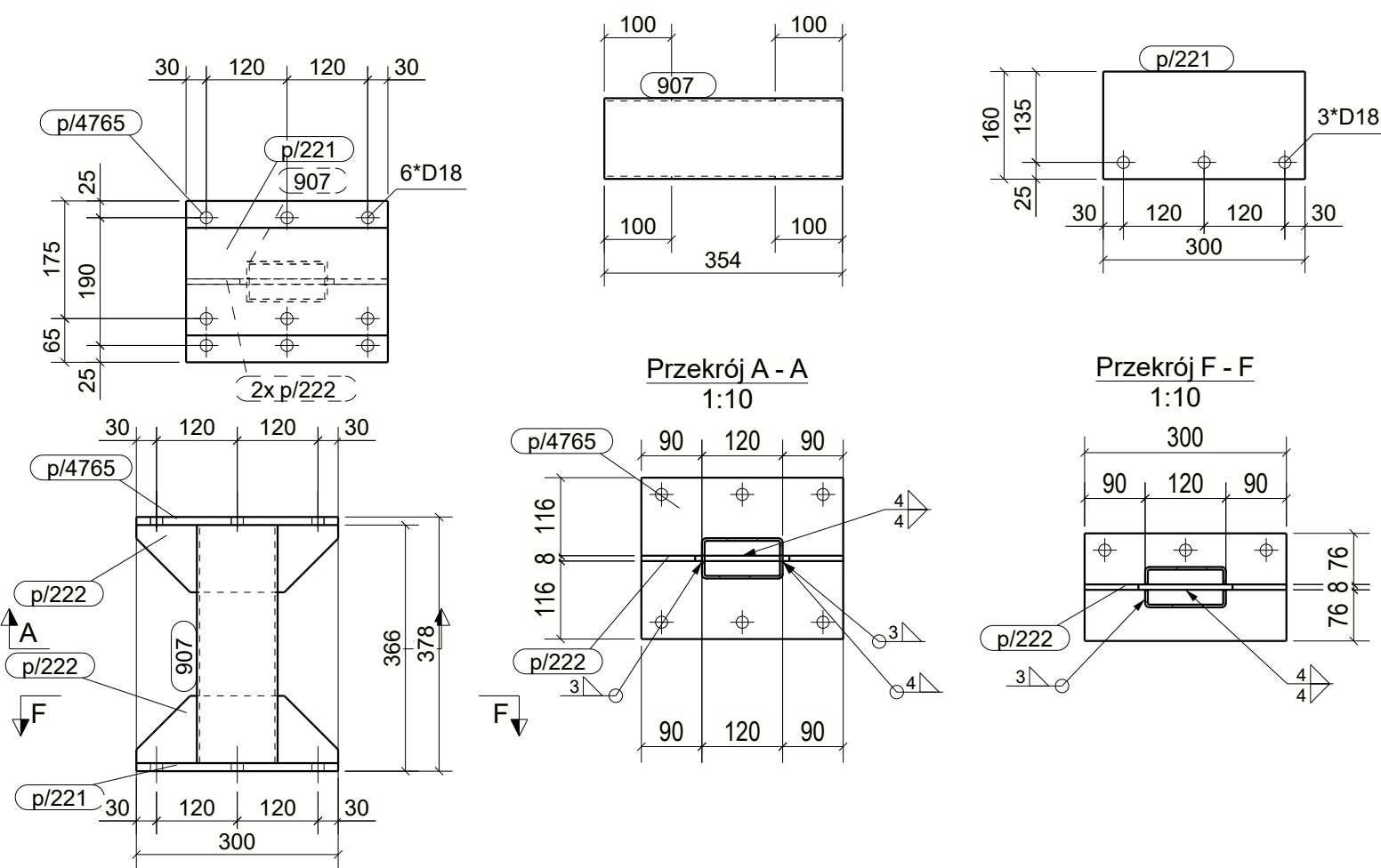
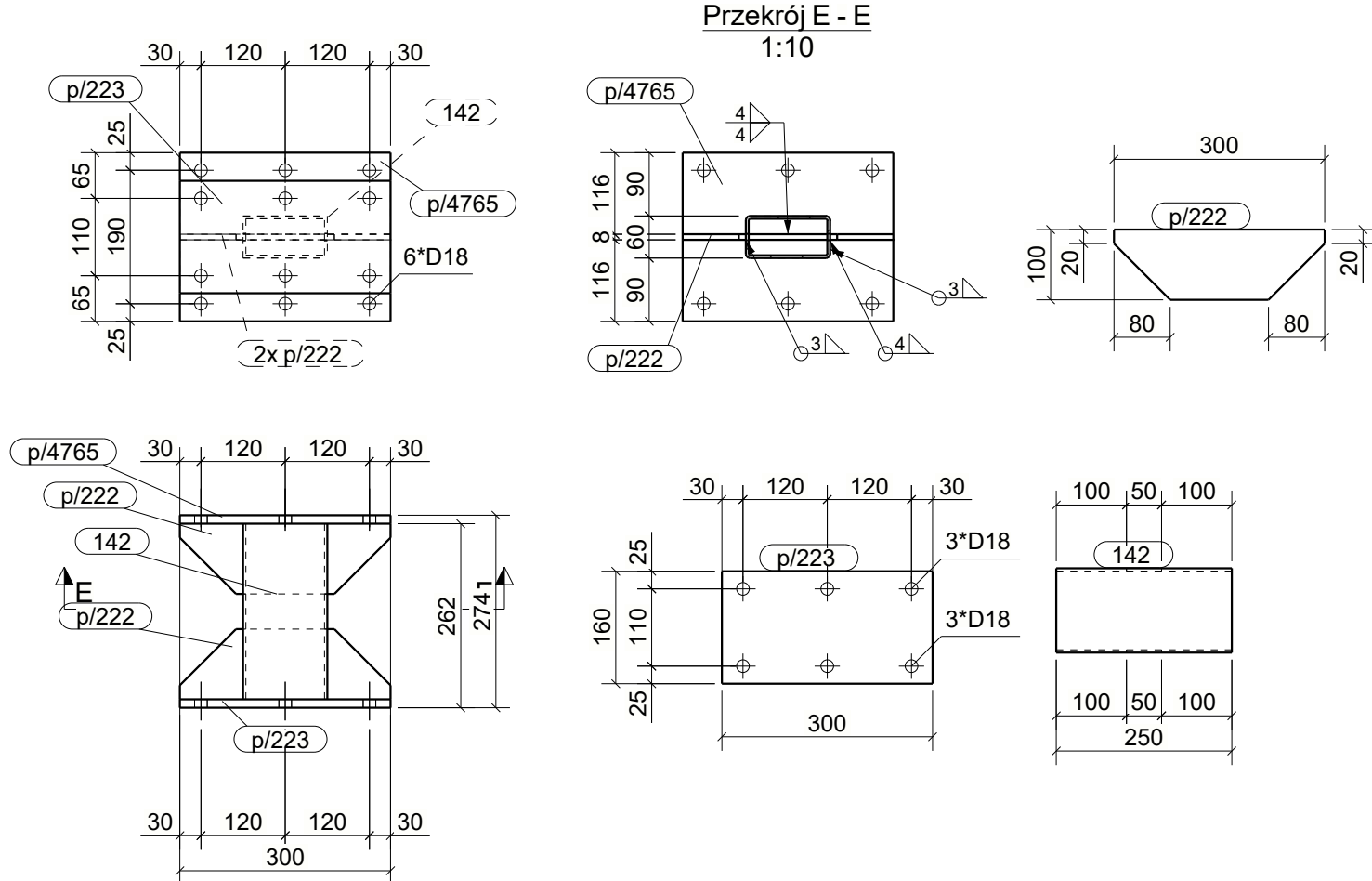


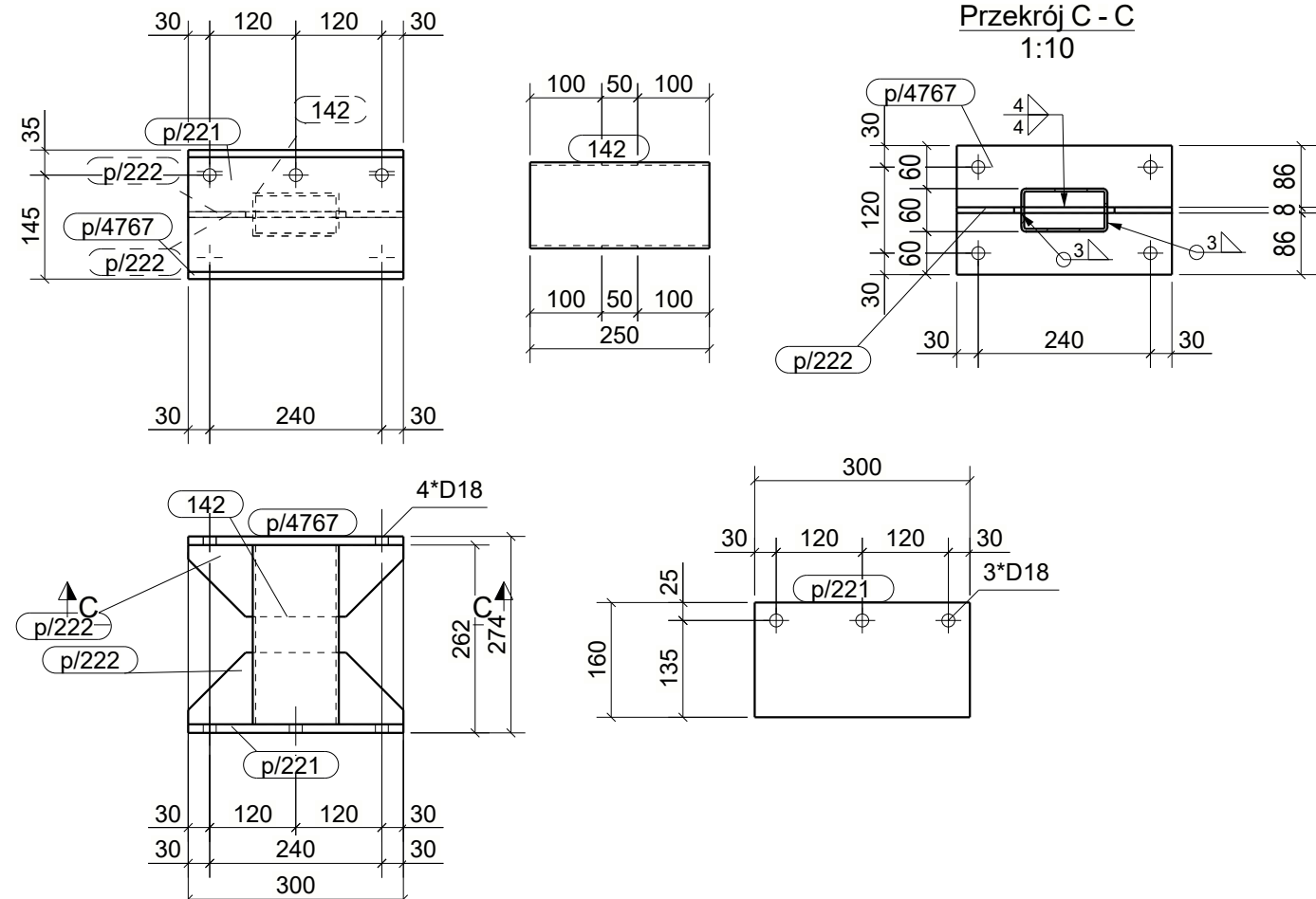
B/1627, szt.1



B/1631, szt.2

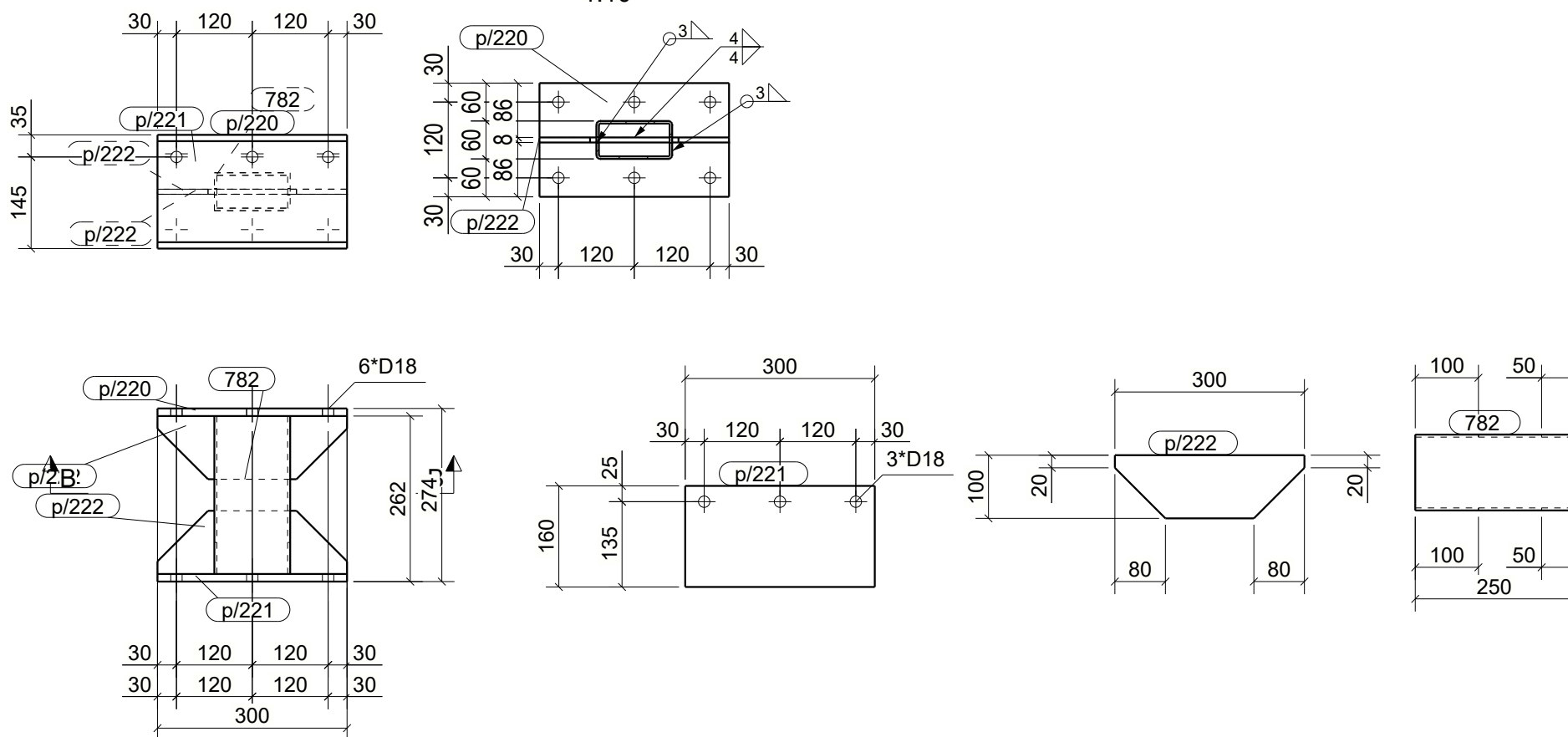


B/1629, szt.1

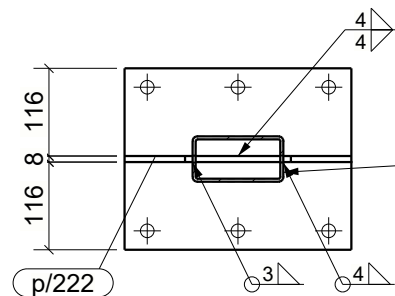


B/1628, szt.1

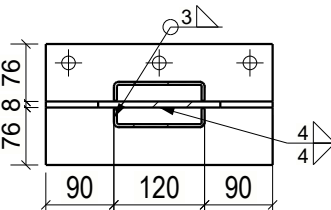
Przekrój B - B  
1:10



Przekrój I - I  
1:10



Przekrój J - J  
1:10



WYKAZ ELEMENTÓW ZESPOŁU  
Zespół: B/1625

Element	Profil	Materiał	Ilość	Długość (mm)	CieŜar brutto (kg)
142	RHS120*60*4	S235JR	1	250	2.7
p/220	BL12*180	S235JR	1	300	5.1
p/222	BL8*100	S235JR	2	300	3.0
p/223	BL12*160	S235JR	1	300	4.5

WYKAZ ELEMENTÓW ZESPOŁU  
Zespół: B/1626

Element	Profil	Materiał	Ilość	Długość (mm)	CieŜar brutto (kg)
142	RHS120*60*4	S235JR	1	250	2.7
p/220	BL12*180	S235JR	1	300	5.1
p/221	BL12*160	S235JR	1	300	4.5
p/222	BL8*100	S235JR	2	300	3.0

WYKAZ ELEMENTÓW ZESPOŁU  
Zespół: B/1627

Element	Profil	Materiał	Ilość	Długość (mm)	CieŜar brutto (kg)
907	RHS120*60*4	S235JR	1	354	3.8
p/221	BL12*160	S235JR	1	300	4.5
p/222	BL8*100	S235JR	2	300	3.0
p/4765	BL12*240	S235JR	1	300	6.8

WYKAZ ELEMENTÓW ZESPOŁU  
Zespół: B/1628

Element	Profil	Materiał	Ilość	Długość (mm)	CieŜar brutto (kg)
782	RHS120*60*4	S235JR	1	250	2.7
p/220	BL12*180	S235JR	1	300	5.1
p/221	BL12*160	S235JR	1	300	4.5
p/222	BL8*100	S235JR	2	300	3.0

WYKAZ ELEMENTÓW ZESPOŁU  
Zespół: B/1629

Element	Profil	Materiał	Ilość	Długość (mm)	CieŜar brutto (kg)
142	RHS120*60*4	S235JR	1	250	2.7
p/221	BL12*160	S235JR	1	300	4.5
p/222	BL8*100	S235JR	2	300	3.0
p/4767	BL12*180	S235JR	1	300	5.1

WYKAZ ELEMENTÓW ZESPOŁU  
Zespół: B/1630

Element	Profil	Materiał	Ilość	Długość (mm)	CieŜar brutto (kg)
906	RHS120*60*4	S235JR	1	364	3.9
p/221	BL12*160	S235JR	1	300	4.5
p/222	BL8*100	S235JR	2	300	3.0
p/4765	BL12*240	S235JR	1	300	6.8

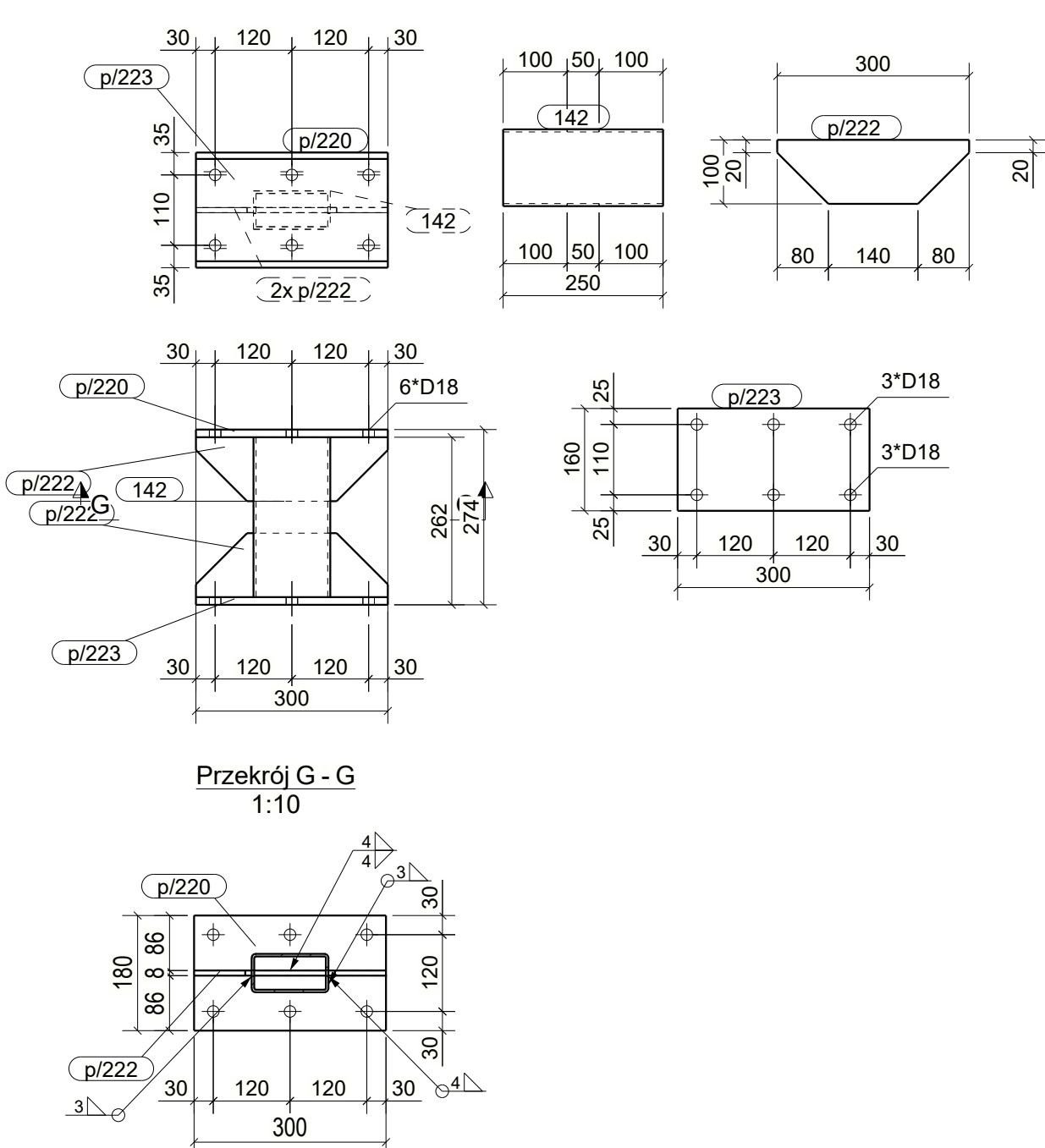
WYKAZ ELEMENTÓW ZESPOŁU  
Zespół: B/1631

Element	Profil	Materiał	Ilość	Długość (mm)	CieŜar brutto (kg)
142	RHS120*60*4	S235JR	1	250	2.7
p/222	BL8*100	S235JR	2	300	3.0
p/223	BL12*160	S235JR	1	300	4.5
p/4765	BL12*240	S235JR	1	300	6.8

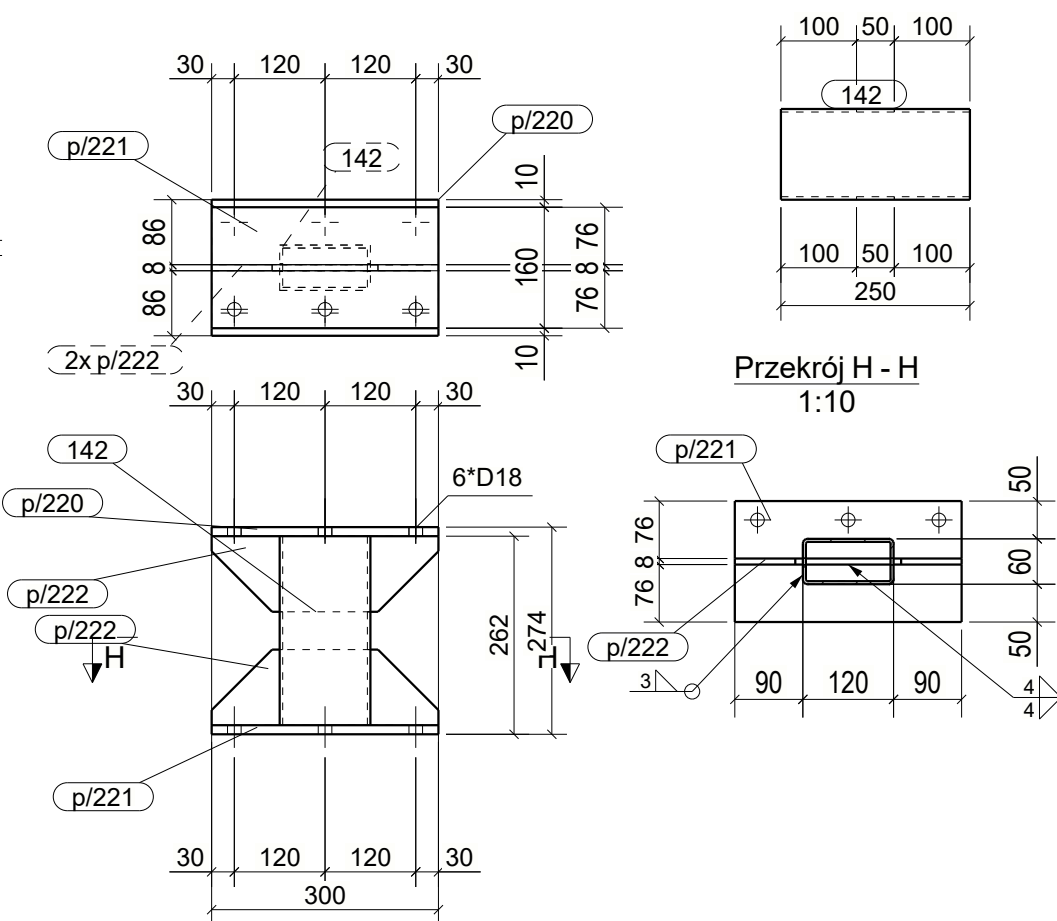
WYKAZ ELEMENTÓW ZESPOŁU  
Zespół: B/1632

Element	Profil	Materiał	Ilość	Długość (mm)	CieŜar brutto (kg)
142	RHS120*60*4	S235JR	1	250	2.7
p/221	BL12*160	S235JR	1	300	4.5
p/222	BL8*100	S235JR	2	300	3.0
p/4765	BL12*240	S235JR	1	300	6.8

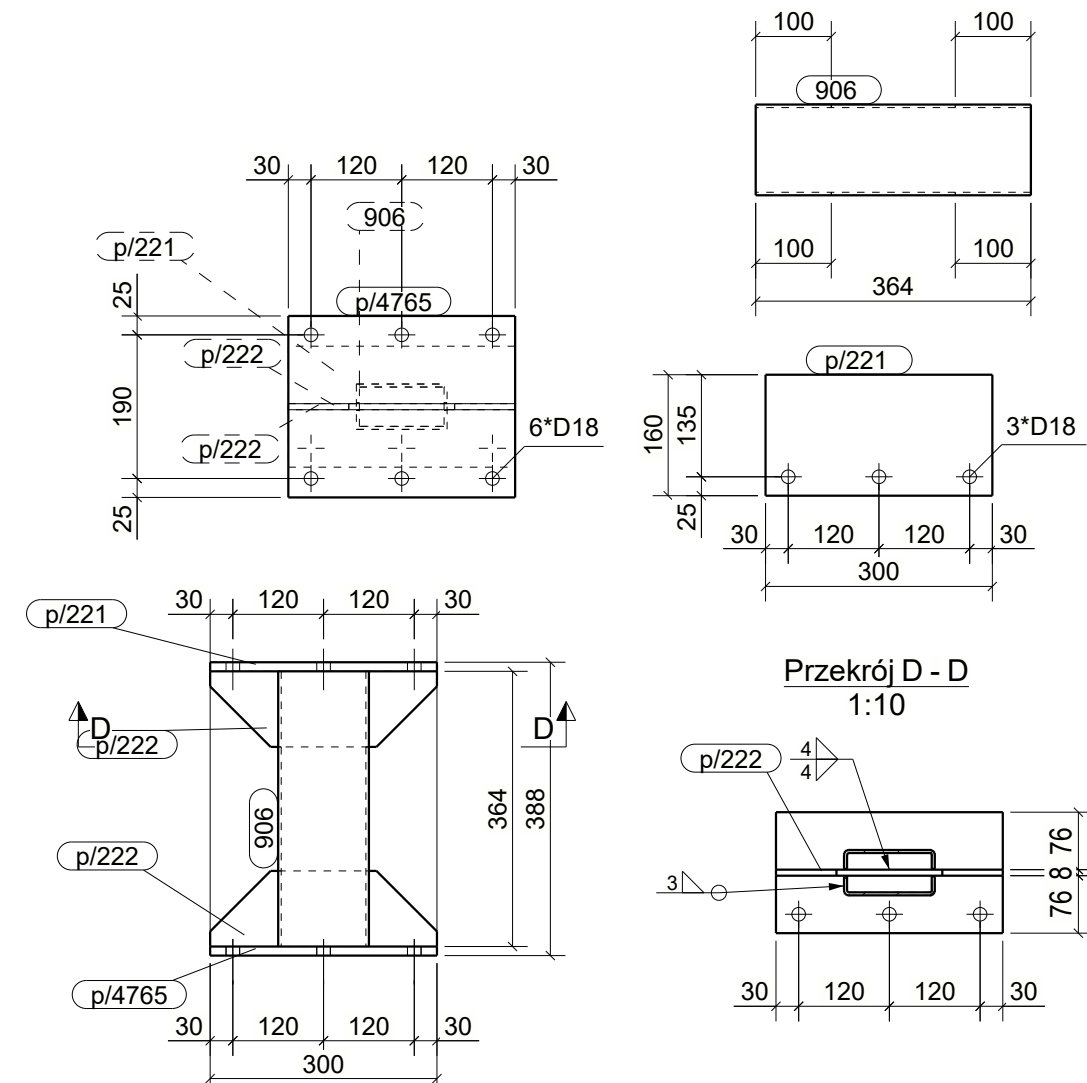
B/1625, szt.15



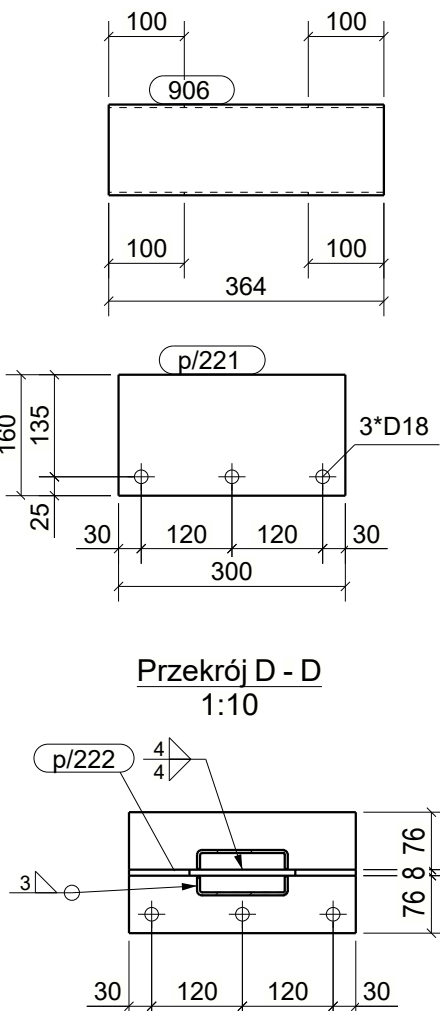
B/1626, szt.3



B/1630, szt.2



B/1632, szt.1



UWAGI:  
1. KLASA KONSTRUKCJI STALOWEJ:  
EXCZ WG PN-EN-1090-1 + A1 2012 / Ap1 2014-09  
2. POZIOM JAKOŚCI POŁĄCZEŃ SPAWANYCH: C WG PN-EN 25817  
3. KONSTRUKCJE ZABEZPIECZĄCY ANTYKOROZYJNIE PRZECZ MAŁOWANIE  
ZESTAWEM FARB JEDNEGO PRODUCENTA PRZYJMUJĄC KAT. KOROZYJNOŚCI C2.  
POWIERZCHNIE OCZYŚCIZO DO STOPNIA Sa2.5 wg PN-ISO 8501-02.  
4. KOLOR WG WYTYCZNYCH INWESTORA

KOPLOWANIE BEZ PISMEJ ZGODY AUTORA ZABRONIONE		PRAWA AUTORSKIE ZASTRZEŻONE	
PRACOWNIA PROJEKTOWANIA I USŁUG INWESTYCYJNYCH ALFA Spółka z o.o.   Spółka z ograniczoną odpowiedzialnością 59-220 LEGNICA, ul. ŁOKIETKA 18 +48 76 8525671   www.pppa.pl   pracownia@pppa.pl			
ALFA PRACOWNIA			
OBJEKT: <b>PRZEBUDOWA BUDYNKU HANDLOWEGO BIELSKO BIAŁA UL. WARSZAWSKA 180</b>			
IMIĘ I NAZWISKO: PROJEKTANT: <b>mgr inż. Daniel Mikutaniec</b> uprawnienia budowlane do projektowania bez ograniczeń w specjalności konstrukcyjno - budowlanej nr 156/D/S/12		PODPIS:	
OPRACOWUJĄCY: <b>mgr inż. Jacek Kadecki</b>			
OPRACOWUJĄCY: <b>mgr inż. Andrzej Popiel</b>			
NAZWA RYSUNKU <b>REKLAMA - ZESPOŁY B/1625-1632</b>		BRANŻA <b>KONSTRUKCJA</b>	
ID PROJEKTU <b>V-23</b>	STADIUM <b>PW</b>	DATA <b>26-06-24</b>	SKALA <b>1:10</b>
NAZWA PLIKU <b>V-23_PW_N_K10_REKLAMA - ZESPOLY B/1625-1632_162</b>			NR RYS. <b>K10/162</b>
			ID REWIZJI <b>-</b>